



MODERNIZACE ENERGETIKY BYTOVÉHO DOMU NA SMÍCHOVĚ S FVE A WATTEE



Doba realizace: 4 měsíce

Bytový dům na Štefánikově ulici v historickém centru Prahy je smíšeným komplexem s různými typy nájemníků. Cílem jediného majitele bylo primárně zjednodušit proces rozúčtování energií mezi všechny bytové, nebytové i komerční jednotky v domě. Instalací fotovoltaických panelů a připojením k systému WATTEE jsme vyřešili i mnoho dalších potřeb.



Výzvy

Památková ochrana

- První výzvou bylo navrhnout fotovoltaické panely tak, aby splynuly a respektovaly okolní styl budov. Potřebovali jsme získat povolení k instalaci od Národního památkového ústavu.

Rozúčtování energie

- Původní systém rozúčtování energií byl zastaralý a neefektivní. Doposud tomu bylo tak, že fyzická osoba musela ručně zaznamenávat čísla z měřidel každého nájemníka a poté je rozúčtovat.



Řešení

Fotovoltaické panely (FVE)

- Podobu i rozmístění FVE jsme navrhli tak, že Národní památkový úřad (NPÚ) vydal povolení a my jsme začali s instalací.

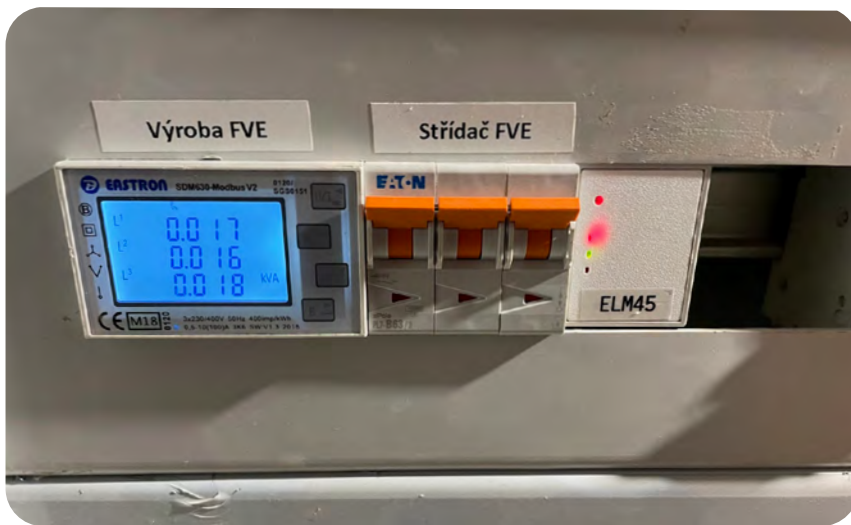
System pro rozúčtování a řízení toku energie WATTEE

- Trasování energie: WATTEE umožňuje trasování spotřeby energie u jednotlivých odběratelů (každý z nich má v aplikaci svůj profil). Majitel domu tak přesně ví, kdo spotřebovává více energie z FVE a kdo ze sítě, když FVE zrovna elektřinu nevyrábí.
- Bonifikace nájemníků: Na základě takových informací může majitel bonifikovat nájemníky, kteří využívají energii z obnovitelného solárního zdroje.
- Nabíjecí stanice: Dům je vybaven dvěma nabíjecími stanicemi, které mohou využívat všichni nájemníci. WATTEE na základě profilu nájemníka opět majiteli umožní zjistit, kdo nabíjel, kolik spotřeboval a zjednoduší tak finální fakturace za energii.
- Odečet Elektroměrů: Na každou bytovou jednotku jsme přidali vzdálený odečet elektroměru. Díky naší řídicí jednotce, která dokáže odečíst i staré elektroměry (nejen ty digitální, což je v historických budovách obvyklé), nemusel majitel domu provádět výměnu starých zařízení za nové, což představovalo velkou úsporu.



Výsledky

- 1 Efektivní rozúčtování: Díky WATTEE je proces rozúčtování energie nyní automatizovaný a efektivní.
- 2 Úspora nákladů: Díky schopnosti odečíst staré elektroměry bylo možné ušetřit na nákladech za nové elektroměry.
- 3 Udržitelnost: Instalací FVE jsme zvýšili udržitelnost budovy.
- 4 Pilotní projekt: Tento projekt slouží jako pilotní pro další podobné inovace.



Technické parametry:



FVE:

AC FVE:

Výkon panelů:

Střídač: Solinteg MHT-20K

Výkon AC: 20 kW

Baterie:

Ostrovní režim: Společné prostory

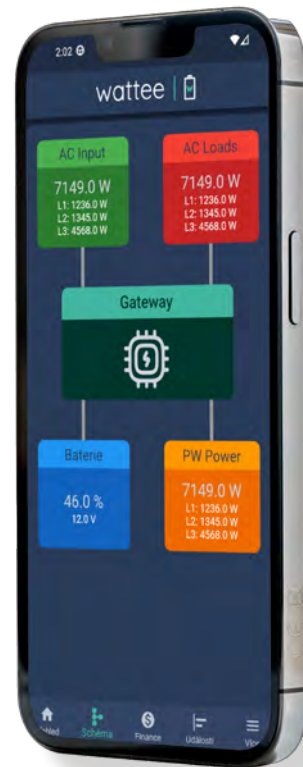


Nabíjení:

Typ: AC

Výkon: 22 kW

Počet: 2x



Závěr

Modernizace energetického systému bytového domu na Štefánikově ulici byla úspěšná na několika frontách, od udržitelnosti po efektivitu. Tato případová studie ukazuje, jak inovativní technologie mohou řešit komplexní výzvy v oblasti správy nemovitostí.

Co na to klient?

“WATTEE mi velmi zjednodušil práci s procesem rozúčtování spotřeby energií v celém domě. A nejen to. Další funkcionality aplikace přinesly další úspory a tok elektřiny v celém domě mám díky ní neustále pod kontrolou.”

